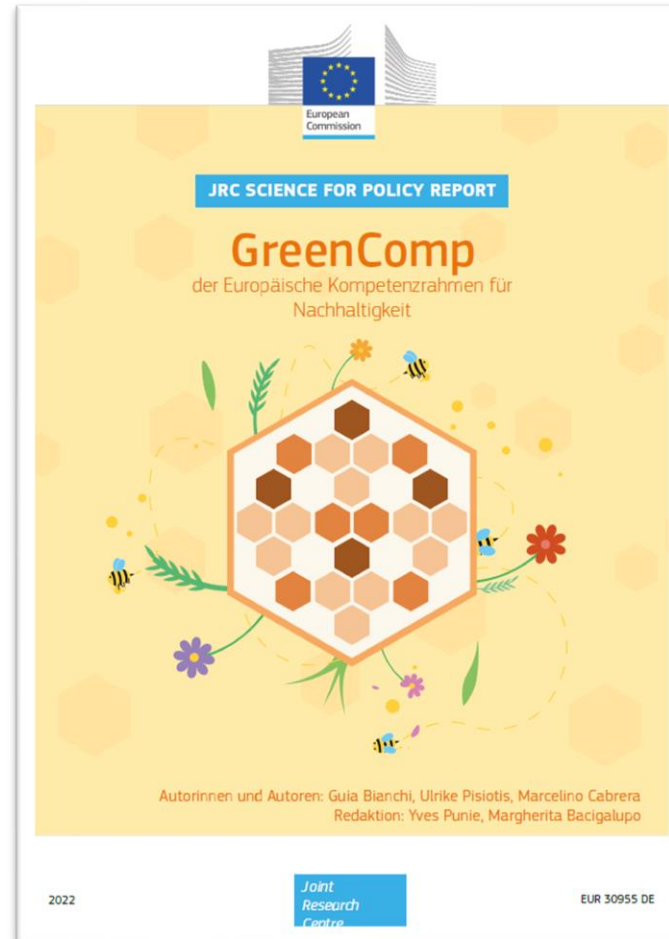


#wandel^{UP}

Transformative Bildung in Schule und Hochschule kollaborativ gestalten



vom 07.10.2024 bis 09.10.2024
an der Universität Passau



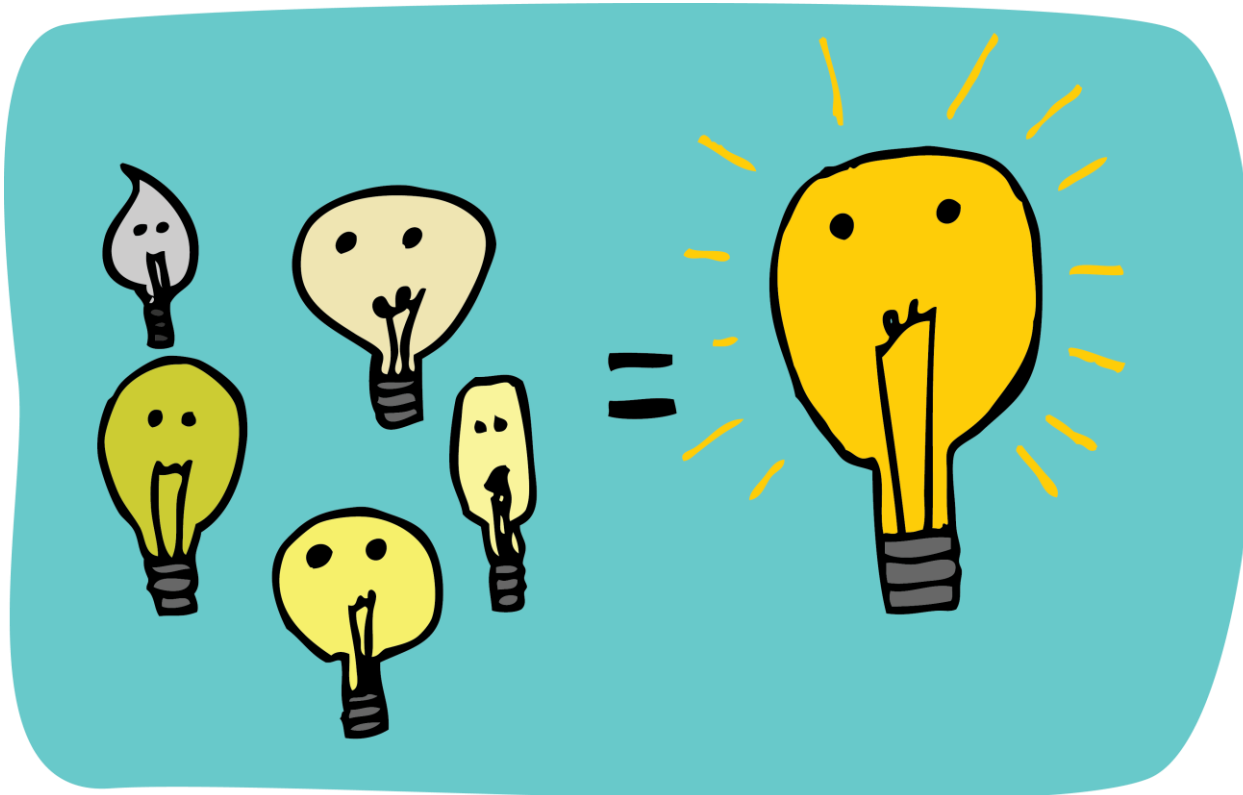
Das Programm wird entlang der Kompetenzbereiche des GreenComp strukturiert.

Bereich	Kompetenz
1. Verankerung von Nachhaltigkeitswerten	1.1 Wertschätzung der Nachhaltigkeit
	1.2 Unterstützung der Gerechtigkeit
	1.3 Förderung der Natur
2. Berücksichtigung der Komplexität der Nachhaltigkeit	2.1 Systemorientiertes Denken
	2.2 Kritisches Denken
	2.3 Problemformulierung
3. Visionen für eine nachhaltige Zukunft	3.1 Zukunftskompetenz
	3.2 Anpassungsfähigkeit
	3.3 Forschungsorientiertes Denken
4. Handeln für Nachhaltigkeit	4.1 Politisches Handeln
	4.2 Kollektives Handeln
	4.3 Individuelle Initiative

Wodurch zeichnen sich BNE-Bildungsangebote aus?

- Lernen von Zusammenhängen: **vernetzendes Lernen**
- Fokus auf die Entwicklung von positiven Visionen:
Visionsorientierung
- Ermöglichung des Erwerbs von
Kompetenzen: **Handlungs- und Reflexionsorientierung**
- Ermöglichung von Mitgestaltung durch die
Lernenden: **Partizipationsorientierung**

Ihre Ideen



"Dieses Foto" von Unbekannter Autor ist lizenziert gemäß [CC BY](#)

Besuchen Sie [menti.com](https://www.menti.com) | und benutzen Sie den Code **4830 0152**

Workshops

Bin noch unsicher

Studentenprojekte zum Thema Nachhaltigkeit können vorgestellt werden. Projekte von Hochschulgruppen oder auch Seminaren zu nachhaltigen Themen.

Kooperationsmöglichkeiten mit dem interkulturellen Ehrenamts-Buddy-Programm der Universität Passau (Service Learning, Projektarbeit)

DIY-Workshop, Upcycling-Workshop, Psychologische Angebote für Engagierte

Podiumsdiskussion

Aus Sicht einer Lehrkraft: an welchen Stellen kann BNE im Unterricht mehr realisiert werden: Lücken aufzeigen

. Vernetzung mit nicht-universitären Leuten, die in Passau in Klima/Sozialen Bewegungen aktiv sind

Keine Ahnung

Gärtnerei HSG gründen, aufbauen, promoten, Mitglieder begeistern, grüne (auch metaphorisch;) Lounge am Ehret-Center schaffen, wo ALLE kommen können, um sich v. a. über Nachhaltigkeit, etc auszutausche

Ich kann Crêpes verkaufen.

Service Learning als Prinzip vorstellen und Entwicklungspotenzial für die Uni aufzeigen

Eine gruppe mit Internationalen Beratern und Berataerin kann machen.

Vorstellung von Maßnahmen, die die Uni im Bereich BNE und Nachhaltigkeit macht.

Montag, 7.10.24		Dienstag, 8.10.24		Mittwoch, 9.10.24	
Verankerung von Nachhaltigkeitswerten		Berücksichtigung der Komplexität der Nachhaltigkeit		Handeln für Nachhaltigkeit	
Verankerung von Nachhaltigkeitswerten		Visionen für eine nachhaltige Zukunft		Handeln für Nachhaltigkeit	
Keynote		Keynote		Keynote	
Wissenschaftliche Beiträge		Barcamp		Podiumsdiskussion	
		Wissenschaftliche Beiträge		Wissenschaftliche Beiträge	
		Abendgestaltung		Markt der Möglichkeiten	
				Gesprächsrunden	



- Führungen
 - Marktstände
 - Pitches
 - Gestaltung des Abendprogramms
 - Erfahrungsberichte
 - Beteiligung Barcamp
 - Beteiligung Podiumsdiskussion
-
- Good-Practice-Beispiele aus der Lehre (nach BNE-Prinzipien)
 - Service Learning
 - Praktika
 - Expert:innengespräche
-

Prof. Dr. Andreas Eberth

andreas.eberth@uni-passau.de

Florian Stelzer

florian.stelzer@uni-passau.de

Michaela Würdinger-Gaidas

michaela.wuerdinger-gaidas@uni-passau.de
