



Vision: Wohin wollen wir?

EIN GUTES LEBEN FÜR ALLE

Vision



Start-
punkt

Probleme

?



Vision: Wohin wollen wir?

Bewertung des Gemeinwohl-Beitrags





Frage: Wo fangen wir an?

EIN GUTES LEBEN FÜR ALLE

Wie kommen wir dorthin?

Vision

Wege

Startpunkt

Probleme

?



Wege: **Wir fangen einfach an.**

UnterstützerInnen weltweit (11.07.2017)

- **9.057** Privatpersonen
- **2.284** Unternehmen
- **65** PolitikerInnen



-
- **11.406** UnterstützerInnen



Wege: Wir fangen einfach an.

Die Community arbeitet auf verschiedenen Ebenen zusammen:

[Botschafter*innen](#)

[GWÖ-Sprecher*innen](#)

[Gemeinwohl-Unternehmen](#)

[Akteur*innen-Kreise](#)

[Regionalgruppen und Vereine](#)

Viele Prominente aus verschiedenen Bereichen unterstützen die GWÖ

Die 12 Sprecher*innen vertreten die GWÖ bei Medienanfragen, Podiumsdiskussionen und Interviews

Mehr als 2000 Unternehmen unterstützen die GWÖ.

Rund 400 davon sind Mitglied oder haben bereits eine Gemeinwohl-Bilanz erstellt.

Viele internationale Teams arbeiten in bestimmten Kernbereichen der GWÖ.

GWÖ-Gruppen sind weltweit aktiv als Regionalgruppe oder Verein



Wege: Wir fangen einfach an.

1. Ebene: Menschen → aktiv werden



- **Newsletter** bestellen
- **GWÖ-Unterstützerliste** eintragen
- Besuch einer **Veranstaltung**
- **Selbsttest** „Ich und das Gemeinwohl“
- **GWÖ-Spender** werden



Wege: Wir fangen einfach an.

1. Ebene: Menschen → aktiv werden



- **GWÖ-Vereinsmitglied** werden
- **GWÖ-Regionalgruppe** gründen oder beitreten
- In einer **GWÖ-Arbeitsgruppe** mitarbeiten
- **Öffentlichkeitsarbeit**



Wege: Wir fangen einfach an.

1. Ebene: Menschen → Bewusstseinsbildung



- **GWÖ-Vorträge** und -Workshops
- Schaffung von **Bildungsangeboten**
- **GWÖ-Bildungseinrichtung** werden
- Entwicklung von **GWÖ-Spielen** z.B. **enkeltauglich leben**



Wege: Wir fangen einfach an.

2. Ebene: Wirtschaft → Schaffung von Beispielen



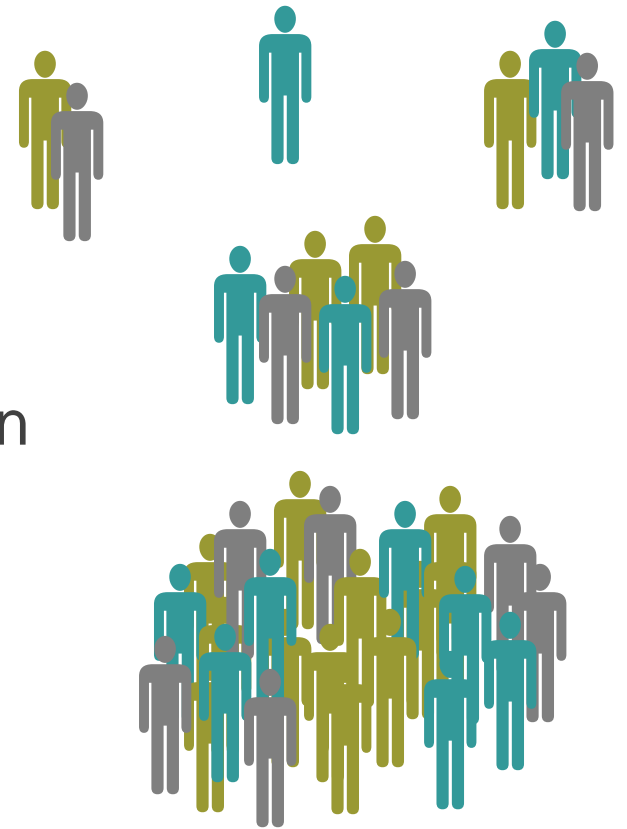
- **PionierInnen:** Unternehmen mit Gemeinwohl-Bilanzen
- **Regionalentwicklung:** Gemeinwohl-Gemeinden
- **ArbeitnehmerInnen:** Bottom-Up im Unternehmen
- **Genossenschaft:** Gründung GWÖ-Genossenschaft



Wege: Wir fangen einfach an.

3. Ebene: Politische Umsetzung

- beginnend **auf lokaler Ebene** (Gemeinden, Regionen)
- in Kooperation mit anderen **zivilgesellschaftlichen Initiativen**
- Erwirken von Mitbestimmungsrechten durch mehr direkte Demokratie
→ **Bürger*innen-Entscheide über zentrale Fragen des Gemeinwohls**
- **GWÖ-Gemeinde** werden





Antwort: **Wir fangen dort an, wo es für uns möglich ist.**

1 Sämchen

Erstellung des Berichtes und
Mitgliedschaft im Verein: KEINE
Veröffentlichung

2 Sämchen

Erstellung des Berichtes, Mitgliedschaft
im Verein plus Peerevaluierung:
Veröffentlichung

3 Sämchen

Erstellung des Berichtes, Mitgliedschaft
im Verein plus externes Audit:
Veröffentlichung

**Wenn man etwas will findet
man Wege,
wenn man etwas nicht will
findet man Gründe.**

peterranzinger@web.de

www.nachhaltighoch3.com