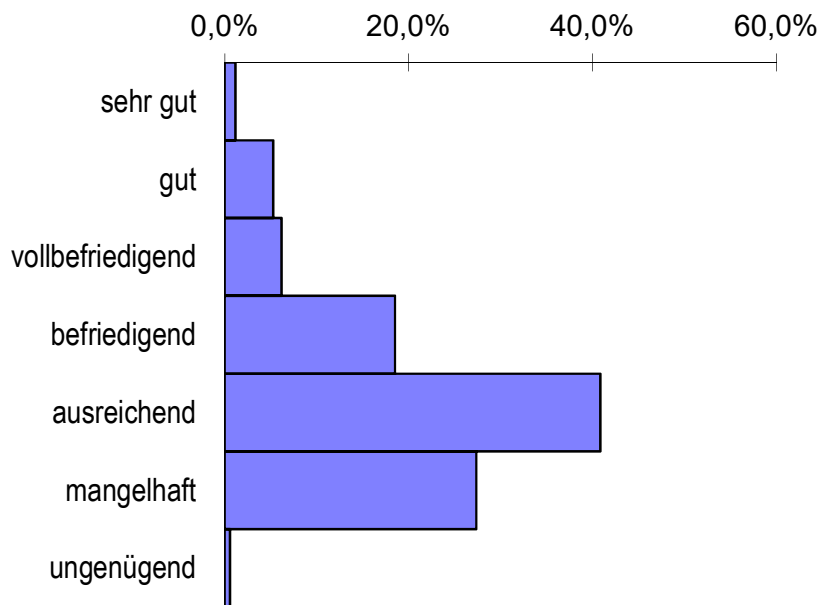


Note	Anzahl
18	0
17	2
16	2
15	4
14	5
13	9
12	5
11	3
10	13
9	11
8	28
7	24
6	34
5	45
4	60
3	38
2	49
1	6
0	2

Notenstufen	Anzahl	Anteil
sehr gut	4	1,2%
gut	18	5,3%
vollbefriedigend	21	6,2%
befriedigend	63	18,5%
ausreichend	139	40,9%
mangelhaft	93	27,4%
ungenügend	2	0,6%
<b>Gesamt</b>	<b>340</b>	<b>100,0%</b>

**Notenverteilung**



**Gesamtschnitt**                    **5,63**  
 Durchfallquote                    27,94%  
 Anzahl Teilnehmer                340